

E51 Программируемый 7/24 терморегулятор для теплых полов с ЖКИ дисплеем Руководство по эксплуатации

Паспорт

1. Назначение

Терморегулятор предназначен для автоматического регулирования температуры в помещениях, оборудованных кабельными системами электрического отопления, с использованием выносного датчика температуры. Терморегулятор рекомендуется использовать для поддержания температуры пола помещений.

Терморегулятор предназначен для скрытого монтажа в стенной коробке. Рекомендуется использовать стандартные монтажные коробки K-201 УХЛ4 или круглые D68mm. Коробку утопить на 1см относительно поверхности стены. Отверстия крепления для винтов располагать в горизонтальной плоскости.

Терморегулятор управляет системой «теплый пол», включая ее в удобное для Вас время в различные дни недели. Устройство позволяет задать 6 режимов работы в течение дня с различной температурой. Вы можете пользоваться стандартными заводскими установками или настроить терморегулятор на индивидуальный режим работы.

2. Технические данные

Питание от сети переменного тока.....~220В-230В, 50Гц
 Максимальный ток коммутации.....16А
 Максимальная мощность нагрузки.....3600Вт/230В
 Потребляемая мощность.....2Вт
 Диапазон регулирования температуры.....+10С...+55С
 (возможно корректировать от +5...+90С)
 Шаг регулирования температуры.....0.5...10С
 (заводская установка +1-1С)
 Защита корпуса.....IP20
 Температура окружающей среды.....-5С...+50С
 Датчик воздуха.....встроенный
 Датчик пола.....NTC, 3м
 Габаритные размеры.....86x90x46мм

3. Комплект поставки:

Терморегулятор - 1шт.
 Датчик температуры пола - 1шт.
 Паспорт, инструкция пользователя -1шт.
 Упаковка - 1шт.

4. Режимы работы

режим ручного управления
 Терморегулятор постоянно в течение суток поддерживает заданную комфортную температуру.

автоматический режим
 Работа по заданной программе. Возможно программирование 6 временных интервалов с различной температурой в течение дня на каждый день недели.

& режим комфорта
 Температура может быть временно изменена для текущего режима. Комфортная температура возвращается к исходному значению в следующем событии, и терморегулятор продолжает работать по заданной программе.

- | | | | |
|--|--|--|--------------------------------------|
| | Утро, событие 1 | | День, событие 4 |
| | День, событие 2 | | Вечер, событие 5 |
| | День, событие 3 | | Ночь, событие 6 |
| | Нагрев включен | | Функция "блокировка кнопок" включена |
| | Выбор датчика: воздуха/пола/воздуха+пола | | |

При выборе режима комфортного отопления (по датчику темп. пола) рекомендуется выбирать темп. комфорта 28-32С и 20-24С темп. в режиме экономии энергии. При этом повышать темп. необходимо заранее до наступления события за 60-120мин, а понижать за 30-60мин до следующего события. Настройки корректируются пользователем опытным путем.

4.1 Включение/выключение "☺"

Нажмите кнопку "☺" для включения или выключения терморегулятора

4.2 Меню "☰"

Нажмите кнопку "☰" для выбора ручного или автоматического режима работы. Для выбора режима комфорта, находясь в автоматическом режиме, используйте кнопки "▲" или "▼".

4.3 Плюс "▲" & минус "▼"

Нажмите кнопку "▲" или "▼" для увеличения или уменьшения значений.

4.4 Часы "⌚"

Для установки времени и дня недели нажмите и удерживайте кнопку "⌚" пока не начнет мигать символ дня недели, используйте кнопки "▲" или "▼" для установки дня недели, нажмите кнопку "⌚" для запоминания дня недели. Затем установите часы и минуты, используя кнопки "▲" или "▼", нажмите "⌚" для запоминания.

4.5 Функция "блокировка кнопок"

Нажмите одновременно и удерживайте в течение 5 секунд кнопки "▲" и "▼" для включения/отключения блокировки кнопок (символ "🔒" отображается, когда блокировка включена)

5. Программирование 6 временных событий и температуры

Нажмите и удерживайте кнопку "☰" в течении 5 секунд для начала программирования

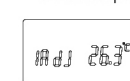
Кнопка	Событие	Символ	Время	Температура	Температура
	день 1-5	1		06:00	20С/30С
		2		08:00	15С/22С
		3		11:30	15С/22С
		4		12:30	15С/22С
		5		17:00	20С/30С
		6		22:00	15С/22С
	день 6-7	1		08:00	20С/30С
		2		23:00	15С/22С

6. Расширенные настройки:

(производится квалифицированным специалистом)

Расширенные настройки обычно производятся после окончательной установки терморегулятора.

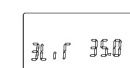
Для входа в режим расширенных настроек (когда терморегулятор выключен) нажмите и удерживайте кнопку и одновременно включте прибор.



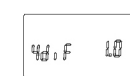
1) ADJ : Калибровка температуры
 С помощью кнопок ▲▼ откалибруйте температуру
 Пределы калибровки +9,9С
 Нажмите для перехода в следующий пункт подменю расширенных настроек.



2) SEN : Выбор датчика
 С помощью кнопок ▲▼ выберите режим работы
 IN : датчик воздуха ; OUT : датчик пола
 ALL : оба датчика (датчик пола ограничительный)
 Для основного отопления -"IN или ALL"
 (Режим управления по температуре воздуха)
 Для комфортного отопления -"OUT"
 (Режим управления по температуре пола)



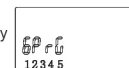
3) LIT : Ограничение температуры пола
 С помощью кнопок ▲▼ установите для ограничения максимальную температуру пола.
 Пределы ограничения : 5~60С
 Нажмите для перехода в следующий пункт подменю расширенных настроек.



4) DIF : Шаг регулирования температуры
 С помощью кнопок ▲▼ установите шаг регулирования температуры.
 Диапазон : 0.5~10С
 Нажмите для перехода в следующий пункт подменю расширенных настроек.



5) LTP : Режим антизамерзания при выключенном терморегуляторе.
 С помощью кнопок ▲▼ выберите режим



6) Режим программирования по дням недели
 Выберите количество рабочих/выходных дней : 5/2 или 6/1 или 7/0.



7) RLE и 8) DLY : функции в данной модели не используются.

9) HIT : Установка максимальной температуры

С помощью кнопок ▲▼ установите максимальную температуру.
 Нажмите для перехода в следующий пункт подменю расширенных настроек.



10) AFAC : Сброс в заводские настройки
 Нажмите и удерживайте в течение 5 секунд кнопку ▲ пока прибор не вернется к заводским установкам.
 Нажмите для выхода из подменю.

Выключите прибор для сохранения настроек.

ВНИМАНИЕ! НЕПРАВИЛЬНОЕ ПОДКЛЮЧЕНИЕ МОЖЕТ ПРИВЕСТИ К ВЫХОДУ ИЗ СТРОЯ ТЕРМОРЕГУЛЯТОРА, ДАТЧИКА ТЕМПЕРАТУРЫ, НАГРЕВАТЕЛЬНОЙ СЕКЦИИ. ПОЛЬЗУЙТЕСЬ УСЛУГАМИ КВАЛИФИЦИРОВАННЫХ СПЕЦИАЛИСТОВ.